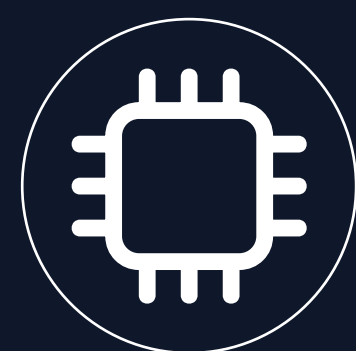
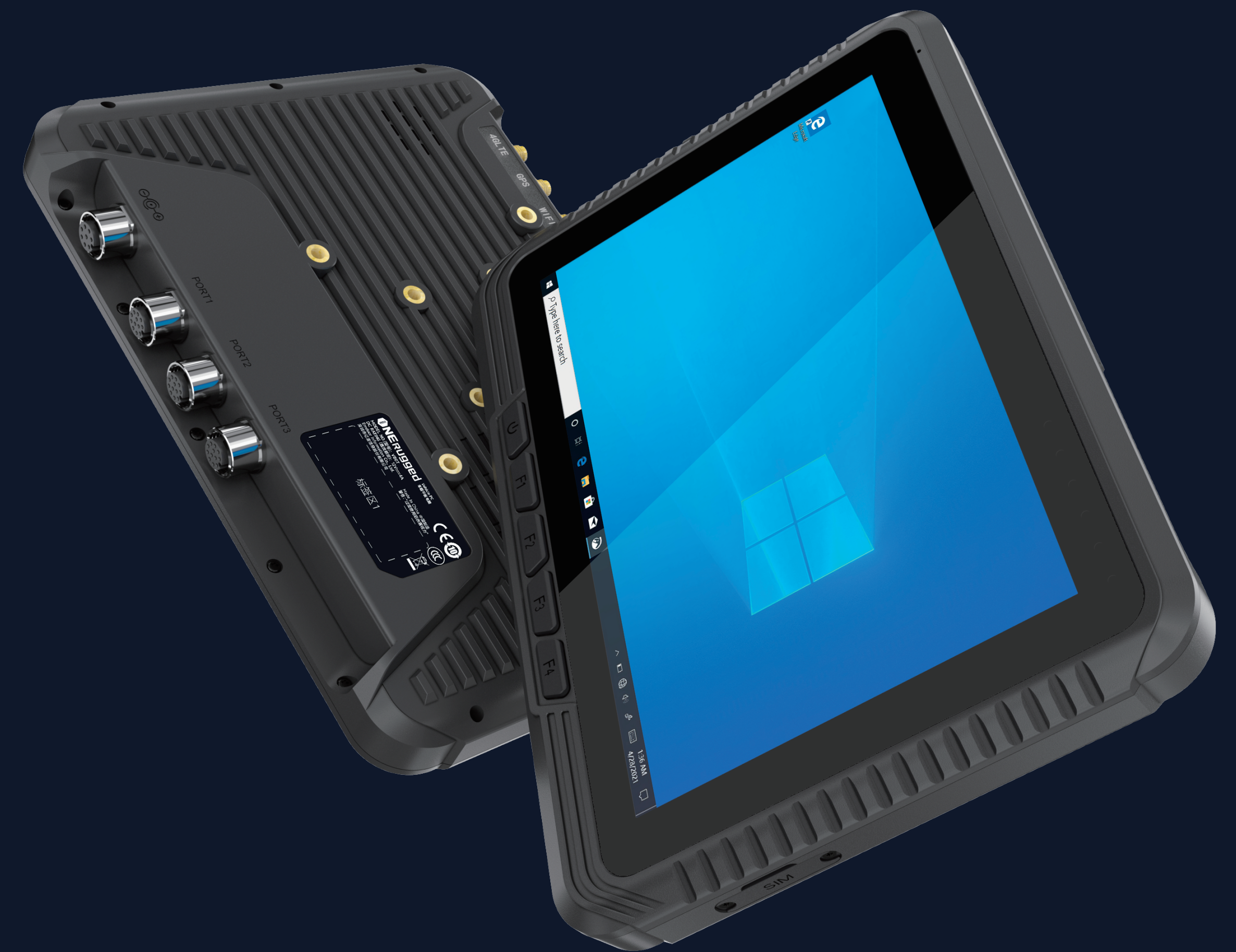


车载平板电脑 V80J

- 英特尔N5100处理器，Windows 10操作系统，8GB+128GB高速容量
- 8英寸高清高亮显示，多点触控，多个自定义按键
- Wi-Fi/蓝牙/4G，GPS/GLONASS/华大北斗，搭载车载蘑菇天线
- 航插头充电接口，可转接点烟器接口或 Φ 5.5电源口，可搭配宽压模块
- 支持无电池方案使用，另选配7.4V/1000mAh容量电池
- 可选择多个航插头接口，也支持USB/DB9/LAN/CAN等多种接口扩展
- VESA和RAM两种安装方式
- IP65防尘防水，抗振动，耐高低温



N5100处理器



Windows 10
操作系统



8英寸屏幕



1000cd/m²高亮显示



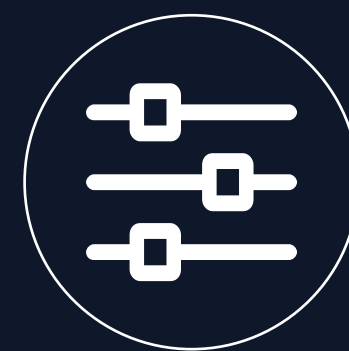
双频Wi-Fi



GPS/GLONASS/
华大北斗



稳定供电



丰富接口扩展



VESA和RAM安装



IP65防护等级

V80J车载平板电脑

规格参数



处理器

Intel JASPER LAKE N5100处理器



操作系统

Windows 10 Home



容量

RAM 4GB LPDDR3
ROM 64GB EMMC
可选8+128GB



显示屏

类型: LCD
尺寸: 8 inch 16:10
分辨率: 800*1280
IPS亮度: 700cd/m²
可选: 1000cd/m²



触摸屏

5点电容触控



尺寸重量

218.1*154.5*23.0 mm
631g



按键

电源键
音量+/-键
自定义键 *2



音频

1.5W *1 , 单喇叭 (最大2W)



电池 (选配)

内置1000mAh/7.4V
内置RTC电池



网络

可选4G/双频WiFi/蓝牙5.0



定位

支持GPS, GLONASS
可选华大北斗



NFC (选配)

选配



防护特性

IP65



环境特性

工作温度-20 °C - 60 °C
存储温度-30 °C - 70 °C
±8kV接触放电
±15kV空气放电
湿度95%无凝结



I/O接口

SIM卡槽 (选配) Nano-SIM *1
标准USB-A口/数据传输
电源接口 (Input: 11~24V)
PORT1 (M12-12) (选配)
千兆网口
PORT2 (M12-12) (选配)
RS232 *1+RS232/RS485 *1
PORT3 (M12-12) (选配)
USB 2.0 *1+USB 2.0 (默认) /
CAN*1+CVBS*1
USB2.0标准信号 *2



电源适配器

19V 3.42A DC φ5.5 适配器
19V3.42A 点烟适配器



* 本产品技术规格如有变更,恕不另行通知。